

Nad's®

Natural

PRECISION EYEBROW WAX WAND

CRAYON CIRE

Naturelle

LIGNE DES SOURCILS

PRÄZISIONS APPLIKATOR FÜR

Natürliches

AUGENBRAUENWACHS

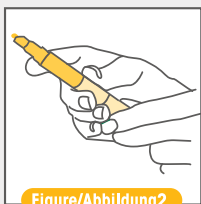
DIRECTIONS FOR USE: READ ALL DIRECTIONS, WARNINGS AND PRECAUTIONS CAREFULLY BEFORE USE. FAILURE TO FOLLOW THESE INSTRUCTIONS MAY RESULT IN SKIN IRRITATION OR OTHER INJURY.

MODE D'EMPLOI: LIRE LES DIRECTIVES ET LES MISES EN GARDE ATTENTIVEMENT AVANT D'UTILISER LE PRODUIT. LE NON-RESPECT DE CES DIRECTIVES PEUT CAUSER DES IRRITATIONS CUTANÉES OU AUTRES TYPES DE BLESSURES.

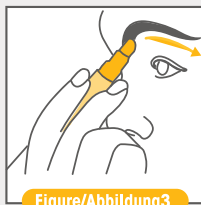
GEBRAUCHSANWEISUNG: LESEN SIE SICH VOR DER ANWENDUNG ALLE ANWEISUNGEN UND WARNHINWEISE SORGFÄLTIG DURCH. DAS MISSACHTEN DIESER ANWEISUNGEN KANN ZU HAUTIRRITATIONEN ODER SONSTIGEN VERLETZUNGEN FÜHREN.



Figure/Abbildung 1



Figure/Abbildung 2



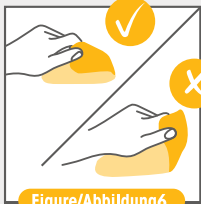
Figure/Abbildung 3



Figure/Abbildung 4



Figure/Abbildung 5



Figure/Abbildung 6

- Remove strip close to skin. Don't pull upwards
- Entfernen Sie den Streifen nahe an der Haut entlang. Nicht nach oben ziehen
- Tirer la bande près de la peau. Ne pas tirer vers le haut



Figure/Abbildung 7

- Apply in this direction
- In diese Richtung auftragen
- Appliquer dans cette direction



Figure/Abbildung 8

- Hold skin taut & pull quickly
- Halten Sie die Haut straff und ziehen Sie schnell
- Tendre la peau et tirer d'un geste vif



Figure/Abbildung 9

- Remove in this direction
- In diese Richtung abziehen
- Retirer dans cette direction

1. CLEAN AREA

Thoroughly clean the area to be treated using the Nad's Pre-Wax Cleansing Soap. Ensure all oils, makeup and moisturisers are removed and then wipe skin completely dry. (Figure 1).

2. APPLY NAD'S NATURAL PRECISION WAX WAND

WARNING: DO NOT MICROWAVE. Remove the wand cap and slowly twist the end until wax appears at wand tip. N.B. it is important to twist slowly to minimise pressure build up. When first used, this may take up to 20 twists. (Figure 2) Slowly apply a thin layer of wax in the direction of hair growth (Figure 3). Hair should be at least 3 to 5mm or 1/8 to 1/5 inches long. On areas such as the upper-lip hair can grow in different directions. Always assess carefully before applying the wax. Nad's Natural Precision Eyebrow Wax Wand is best used at normal body and room temperature (room: 22°C/ 72°F). But when it is cold or if the wax is too thick, briskly rub wand between hands for 20 to 30 seconds. Alternatively, place wand in a cup of hot tap water for 2 minutes, tip facing upwards, water level no higher than the ⊕ symbol. Ensure water does not come into contact with the wax as this will cause the gel to become ineffective. Only apply the wax over the hair you wish to remove. Any excess will wash away with warm water.

3. APPLY COTTON STRIP

Immediately place strip over the wax. Using your index finger, firmly smooth over the strip 3 to 4 times in the direction of hair growth. (Figure 4) Nad's Cotton Strips can be washed and reused.

4. REMOVE WAX

Holding skin taut with one hand, quickly pull strip off in the opposite direction of hair growth (Figures 5, 8 & 9). The quicker you pull the strip the more effective the hair removal. Remember to hold skin taut with the other hand and to pull close and parallel to the skin rather than away from the skin (Figure 6). If any wax residue is left on skin, simply rinse away with warm water.

TREATMENT AREAS

• Upper Lip, Chin, Centre Brow and Eyebrows

Hair on upper lip grows in two directions, so treat it in two stages. Chin hair grows downwards toward the neck (apply wax in this direction) (Figure 7); remember to pull the strip off in the opposite direction of hair growth, towards the nose (Figure 9). Hair on the centre brow grows upwards towards the forehead (apply wax in this direction) (Figure 7); the strip should be removed by pulling down towards the nose (Figure 9).

1. NETTOYER LA RÉGION

Bien laver les régions à épiler à l'aide du savon pré-épilation. S'assurer d'éliminer toute trace d'huile, de maquillage et de crème hydratante puis sécher soigneusement la peau. (Figure 1).

2. APPLIQUER CRAYON CIRE NATURELLE LIGNE DES SOURCILS

AVERTISSEMENT: NE PAS CHAUFFER AU MICRO-ONDES. Retirer le capuchon et faire pivoter l'extrémité du crayon lentement jusqu'à ce que la cire apparaisse. Remarque: il est important de faire pivoter l'extrémité lentement afin de prévenir l'accumulation de pression. Lors d'une première utilisation, il peut être nécessaire de faire pivoter l'extrémité du crayon jusqu'à 20 fois. (Figure 2) Appliquer lentement une mince couche de cire dans la direction de la pousse des poils (Figure 3). Les poils devraient mesurer au moins 3 à 5 mm (1/8 à 1/4 po) de longueur. Sur certaines parties du corps, par exemple la lèvre supérieure, les poils peuvent pousser dans différents sens. Toujours prendre le temps de vérifier le sens de la pousse avant d'appliquer la cire. Le crayon à la cire naturelle Nad's est plus efficace à température ambiante (22 °C / 72 °F) et lorsque la température corporelle est normale. S'il fait froid ou si la cire épaissit, frotter vigoureusement le crayon entre les mains de 20 à 30 secondes. Sinon, déposer le crayon dans une tasse d'eau chaude du robinet pendant 2 minutes, en s'assurant que l'extrémité est orientée vers le haut et que le niveau d'eau ne dépasse pas le symbole ⊕. Si la cire du crayon entre en contact avec l'eau, elle sera inefficace. Étaler la cire uniquement sur les poils à épiler. Rincer à l'eau tiède tout excédant de cire.

3. APPLIQUER UNE BANDE DE COTON

Appliquer immédiatement une bande par-dessus la cire. Lisser fermement la bande avec l'index 3 ou 4 fois dans le sens de la pousse des poils. (Figure 4) Les bandes de coton Nad's sont lavables et réutilisables.

4. ÉPILER

Tendre la peau d'une main, puis tirer la bande d'un geste vif dans le sens inverse de la pousse des poils (Figures 5, 8 & 9). Plus le geste est vif et rapide, plus l'épilation sera efficace. Il ne faut pas oublier de bien tendre la peau de l'autre main et de tirer la bande le plus près possible de la peau – et non vers le haut (Figure 6). Si des résidus de cire demeurent sur la peau, il suffit de les rincer à l'eau tiède.

RÉGIONS À TRAITER

• Lèvre supérieure, menton, entre les sourcils et sourcils

Les poils de la lèvre supérieure tendent à pousser dans deux sens différents, donc il vaut mieux effectuer l'épilation en deux étapes. Les poils de menton poussent vers le bas en direction du cou (appliquer la cire dans cette direction) (Figure 7); N'oubliez pas de retirer la bande dans le sens inverse de la pousse des poils, vers le nez (Figure 9). Les poils au centre des sourcils poussent vers le haut vers le front (appliquer la cire dans cette direction) (Figure 7); la bande doit être retirée en tirant vers le bas vers le nez (Figure 9).

1. REINIGEN DES BEREICHS

Waschen Sie den zu behandelnden Bereich gründlich mit Nad's Reinigungsseife für die Anwendung vor dem Wachsen. Vergewissern Sie sich, dass alle Öle, das Make-up und Feuchtigkeitscremes entfernt werden und trocknen Sie die Haut vollständig ab (Abbildung 1).

2. AUFTRAGEN MIT NAD'S PRÄZISIONS APPLIKATOR FÜR NATÜRLICHES AUGENBRAUENWACHS

WARNING: NICHT IN DER MIKROWELLE ERWÄRMEN. Nehmen Sie die Schutzkappe vom Applikator ab und drehen Sie das Ende vorsichtig, bis Wachs an der Spitze des Applikators austritt. Hinweis: Es ist wichtig, das Ende langsam zu drehen, um den Druckaufbau zu minimieren. Bei der ersten Anwendung sind möglicherweise bis zu 20 Umdrehungen notwendig (Abbildung 2). Tragen Sie langsam eine dünne Wachsschicht in Wuchsrichtung des Haars auf (Abbildung 3). Die Haare sollten mindestens 3 bis 5 mm lang sein. In manchen Bereichen wie an der Oberlippe können Haare in unterschiedliche Richtungen wachsen. Überprüfen Sie das stets vor dem Auftragen des Wachses. Der Nad's Natural Präzisionsapplikator für Augenbrauenwachs ist am einfachsten bei normaler Körper- und Raumtemperatur zu verwenden (Raum: 22°C/ 72°F). Wenn der Applikator kalt oder das Wachs zu dickflüssig ist, reiben Sie diesen 20 bis 30 Sekunden lang schnell zwischen den Händen. Alternativ kann der Applikator auch 2 Minuten lang in eine Tasse mit heißem Wasser gelegt werden, wobei die Spitze nach oben zeigen und das Wasser nicht höher als bis zum Symbol ⊕ reichen sollte. Stellen Sie sicher, dass das Wachs nicht mit Wasser in Berührung kommt, da es sonst unwirksam wird. Tragen Sie das Wachs nur auf die Haare auf, die Sie entfernen möchten. Überschüssiges Wachs kann mit warmem Wasser abgewaschen werden.

3. AUFTRAGEN MIT BAUMWOLLSTREIFEN

Platzieren Sie den Baumwollstreifen unverzüglich auf dem Wachs. Streichen Sie mit dem Zeigefinger 3 bis 4 mal in Wuchsrichtung des Haars fest über den Baumwollstreifen (Abbildung 4). Nad's Baumwollstreifen können gewaschen und erneut verwendet werden.

4. ENTFERNEN DES WACHSES

Halten Sie die Haut mit einer Hand straff und ziehen Sie den Streifen rasch entgegen der Haarwuchsrichtung ab (Abbildungen 5, 8 und 9). Je schneller Sie den Streifen abziehen, desto effektiver ist die Haarentfernung. Denken Sie daran, Ihre Haut mit einer Hand gespannt zu halten und nahe an der Haut entlang zu ziehen und nicht weg von der Haut (Abbildung 6). Falls sich Wachsrückstände auf der Haut befinden, waschen Sie diese einfach mit warmem Wasser ab.

ANWENDUNGSBEREICHE

• Oberlippe, Kinn, Augenbrauen und zwischen den Augenbrauen

Haare auf der Oberlippe wachsen in zwei verschiedene Richtungen und müssen deswegen in zwei Durchgängen behandelt werden. Kinnhaare wachsen nach unten in Richtung Hals. (Tragen Sie das Wachs in diese Richtung auf) (Abbildung 7). Denken Sie daran, den Streifen entgegen der Haarwuchsrichtung abziehen, d. h. in Richtung Nase (Abbildung 9). Haare zwischen den Augenbrauen wachsen in Richtung Stirn. (Tragen Sie das Wachs in diese Richtung auf) (Abbildung 7). Der Streifen sollte in Richtung Nase abgezogen werden (Abbildung 9).

PRECAUTIONS

DO NOT MICROWAVE THE NATURAL PRECISION EYEBROW WAX WAND. • KEEP OUT OF REACH OF CHILDREN. • BEFORE EACH USE, FOLLOW THE DIRECTIONS TO TEST THE WAX ON A SMALL AREA OF SKIN YOU WISH TO TREAT. IF AFTER 24 HOURS THERE IS NO ADVERSE REACTION, PROCEED WITH FULL APPLICATION.

• Not suitable for use on the scalp, nipple, perineal or genital areas. • May not be suitable for the elderly or diabetics. • Do NOT use if you are on any medication which can affect the skin or if undergoing any of the following dermatological treatments: topical retin A, skin peel, dermabrasion or laser resurfacing. • Do NOT use on sunburnt, dry, flaky, broken or irritated skin; or over warts, pimples, moles, varicose veins or wounds; or if you have previously experienced adverse reactions to waxes. • Do NOT use directly after a shower. Wait at least 15 minutes, when skin is dry and moisture-free. • Allow 24 hours before using antiperspirant, perfume or astringent lotion on the treated area. • It is normal for skin to appear red after waxing. If discomfort or a burning sensation is experienced, apply a cold compress to the area. If sensation persists, seek medical advice. • Do NOT store in the bathroom. Store in a dry environment and away from direct sunlight. • Wax may become ineffective if it comes into contact with water.

PRECAUTIONS FOR PRE-WAX CLEANSING SOAP: • Conduct a test patch on a small patch of skin in the area you wish to treat. If after 24 hours there is no adverse reaction proceed with full application. • Avoid contact with eyes. If contact occurs rinse with water. If irritation persists seek medical advice. • For external use only.

TIPS FOR EFFECTIVE HAIR REMOVAL: • Hair must be at least 3 to 5mm or 1/8 to 1/5 inches long. • The area must be clean and free from makeup, oil and moisturisers. • Ensure the area is thoroughly dried after using the pre-wax cleansing soap. • A thin layer of wax should be applied. • It is important to apply the wax in the direction of the hair growth. • The skin should be held taut when removing the strip. • Pull the strip in the opposite direction of hair growth. • Pull the strip off quickly and parallel to the skin.

For an instructional video & further information visit [nads.com](https://www.nads.com)

PRÉCAUTIONS

NE PAS CHAUFFER LE CRAYON CIRE NATURELLE LIGNE DES SOURCILS AU MICRO-ONDES. • GARDER HORS DE LA PORTEE DES ENFANTS. • AVANT CHAQUE UTILISATION, EFFECTUER UN TEST CUTANÉ SUR UNE PETITE SURFACE DE PEAU DE LA RÉGION À ÉPILER EN SUIVANT LES DIRECTIVES À CET EFFET. SI APRÈS 24 HEURES AUCUN EFFET INDÉSIRABLE N'A ÉTÉ SIGNALÉ, PROCÉDER AVEC L'ÉPILATION.

• Ne convient pas pour l'épilation du cuir chevelu, des mamelons, de la région périnéale ou des parties génitales. • Peut ne pas convenir aux personnes âgées ou diabétiques. • NE PAS utiliser ce produit si vous prenez des médicaments qui peuvent avoir une incidence sur la peau ou si vous suivez les traitements dermatologiques suivants: rétinoïdes à usage topique, exfoliation, dermabrasion ou lissage au laser. • NE PAS utiliser sur une peau sèche, squameuse, abîmée, irritée ou brûlée par le soleil; sur les verrues, l'acné, les grains de beauté, les varices ou les plaies; si vous avez préalablement subi une réaction indésirable à la cire. • NE PAS utiliser immédiatement après s'être douché. Attendez au moins 15 minutes, jusqu'à ce que la peau soit complètement sèche et exempte d'humidité. • Attendre 24 heures avant d'appliquer un déodorant, un parfum ou une lotion astringente sur la région épilée. • Il est normal que la peau rougisse après l'épilation. Si une sensation d'inconfort ou de brûlure survient, appliquer une compresse froide sur la région. Si la sensation persiste, consulter un médecin. • NE PAS entreposer le produit dans la salle de bains. Entreposer dans un environnement sec, loin de la lumière directe du soleil. • La cire peut devenir inefficace au contact de l'eau.

PRÉCAUTIONS RELATIVES AU SAVON PRÉ-ÉPILATION:

• Effectuer un test cutané sur une petite surface de peau de la région à épiler. Si après 24 heures aucun effet indésirable n'a été signalé, procéder avec l'épilation. • Éviter tout contact avec les yeux. Si le produit entre en contact avec les yeux, rincer avec de l'eau. Si l'irritation persiste, consulter un médecin. • Pour un usage externe seulement.

CONSEILS POUR UNE ÉPILATION EFFICACE:

• Les poils devraient mesurer au moins 3 à 5 mm (1/8 à 1/4 po) de longueur. • La région à épiler doit être propre et libre de tout produit de maquillage, d'huile et de lotions hydratantes. • S'assurer de bien sécher la région après l'utilisation du savon pré-épilation. • Appliquer une mince couche de cire. • Il est important d'appliquer la cire dans le sens de la pousse des poils. • Ne pas oublier de bien tendre la peau au moment de retirer la bande. • Tirer dans le sens inverse de la pousse des poils. • Tirer la bande d'un geste vif, parallèle à la peau.

Pour visionner une vidéo de démonstration et obtenir de plus amples renseignements, consulter [nads.com](https://www.nads.com)

VORSICHTSMASSNAHMEN

ERWÄRMEN SIE DEN NATÜRLICHES PRÄZISIONS APPLIKATOR FÜR AUGENBRAUEN NICHT IN DER MIKROWELLE. • FÜR KINDER UNZUGÄNGLICH AUFBEWAHREN. • PROBIEREN SIE DAS WACHS VOR DER VERWENDUNG AN EINEM KLEINEN TEIL DES BEREICHES AUS, DEN SIE BEHADELN MÖCHTEN, WENN ES INNERHALB VON 24 STUNDEN NICHT ZU UNERWÜNSCHTEN NEBENWIRKUNGEN KOMMT, KÖNNEN SIE DIE VOLLSTÄNDIGE BEHANDLUNG DURCHFÜHREN.

• Ungeeignet zur Anwendung auf der Kopfhaut, den Brustwarzen, dem Bereich des Perineums oder der Genitalien. • Möglicherweise ungeeignet für Senioren oder Diabetiker. • Nicht verwenden, falls Sie Medikamente einnehmen, die die Haut beeinflussen oder falls Sie sich einer der folgenden Hautbehandlungen unterziehen: äußerlich angewendetes Retin A, Hautpeeling, Dermabrasion oder Laserpeeling. • NICHT auf sonnenverbrannter, trockener, schuppender, verletzter oder gereizter Haut oder über Warzen, Pickeln, Muttermalen, Krampfadern oder Wunden anwenden. Nicht anwenden, falls Sie bereits vorher unerwünschte Nebenwirkungen bei der Anwendung von Wachs hatten. • NICHT unmittelbar nach dem Duschen anwenden. Warten Sie mindestens 15 Minuten, bis die Haut trocken und frei von Feuchtigkeit ist. • Warten Sie 24 Stunden, bevor Sie Antiperspirante, Parfums oder adstringierende Toner im behandelten Bereich verwenden. • Es ist vollkommen normal, dass die Haut nach dem Wachsen rötlich erscheint. Falls Sie Unbehagen oder ein brennendes Gefühl verspüren, wenden Sie eine kalte Kompresse in dem Bereich an. Falls das Gefühl anhält, suchen Sie Ihren Arzt auf. • NICHT im Badezimmer aufbewahren. In trockener Umgebung aufbewahren, die nicht direkt dem Sonnenlicht ausgesetzt ist.

• Das Wachs wird möglicherweise unwirksam, falls es in Kontakt mit Wasser kommt.

VORSICHTSMASSNAHMEN FÜR DIE REINIGUNGSSEIFE ZUR ANWENDUNG VOR DEM WACHSEN:

• Testen Sie an einer kleinen Hautstelle im zu enthaarenden Bereich. Wenn nach 24 Stunden keine Hautreaktionen auftreten, können Sie mit der Haarentfernung fortfahren. • Kontakt mit den Augen vermeiden. Falls etwas in Ihre Augen gerät, spülen Sie sie mit Wasser. Falls die Reizung anhält, suchen Sie Ihren Arzt auf. • Ausschließlich zur äußerlichen Anwendung.

TIPPS ZUR PERFEKTEN HAARENTFERNUNG:

• Die Haare sollten mindestens 3 bis 5 mm lang sein. • Der Bereich muss sauber und frei von Makeup, Öl oder Feuchtigkeitscremes sein. • Vergewissern Sie sich, dass der Bereich vollständig getrocknet ist, nachdem Sie die Reinigungsseife verwendet haben. • Tragen Sie eine dünne Schicht Wachs auf. • Es ist wichtig, das Wachs in Richtung des Haarwuchses aufzutragen. • Die Haut muss straff gehalten werden, wenn der Streifen abgezogen wird. • Ziehen Sie den Streifen entgegen der Haarwuchsrichtung ab. • Ziehen Sie den Streifen mit einer schnellen Bewegung parallel zur Haut ab.

Besuchen Sie [nads.com](https://www.nads.com), um sich ein Video mit der Anleitung und weitere Informationen anzusehen